

Ablauf der Messungen

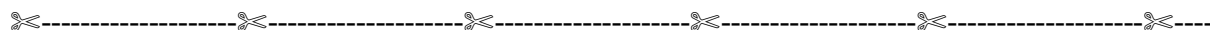
Sie haben zusammen mit dem Anschreiben erhalten:

- 2 Messgeräte (sogenannte Exposimeter; jeweils einzeln in Tüten verpackt)
- Aufstellungsanleitung
- Ihre ID und Kennung
- Freiumschlag (für Rücksendung der Messgeräte am Messende)

Wichtig/Empfehlung:

Bewahren Sie die Tüten und den Freiumschlag für die Rücksendung sowie das Schreiben mit ID und Kennung zusammen auf.

1. Wählen Sie die beiden **Aufenthaltsräume** (Wohn-, Schlaf-, Kinder-, Arbeitszimmer) aus, in denen Sie die Messungen vornehmen wollen.
2. Stellen Sie die Messgeräte **zeitnah** auf (s. Aufstellungsanleitung).
3. Die Messungen sollen bei **normaler Raumnutzung** durchgeführt werden.
4. Geben Sie die (gewünschten) **Angaben zum Gebäude und den Aufstellungsorten** der Messgeräte sowie das **Datum des Messbeginns** auf unserer Internetseite ein. Für den Zugang benötigen Sie Ihre ID und Kennung.
5. Die Messzeit beträgt 12 Monate. Rechtzeitig vor Ende der Messzeit werden wir Sie per E-Mail an die **Rücksendung** der Messgeräte erinnern.
6. Verpacken Sie die Messgeräte (z.B. in Tüte von Versand, aber auch jede andere Tüte kann verwendet werden). Notieren Sie Messbeginn und Messende (s.u.) und schicken Sie alles im **Freiumschlag** per Post zurück. Geben Sie auch auf der Internetseite das **Datum des Messendes** ein (Zugang über ID und Kennung).
7. Wenn die **Ergebnisse** vorliegen, benachrichtigen wir Sie per E-Mail. Sie können die Messwerte mit Ihrer ID und Kennung auf unserer Internetseite abrufen.



Bitte zusammen mit den Messgeräten zurückschicken

Messgerät-Nr.:

Messbeginn

Messende
